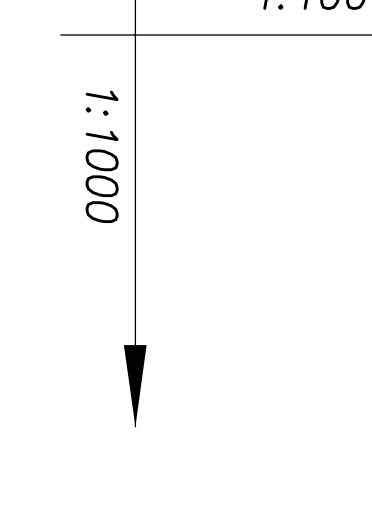
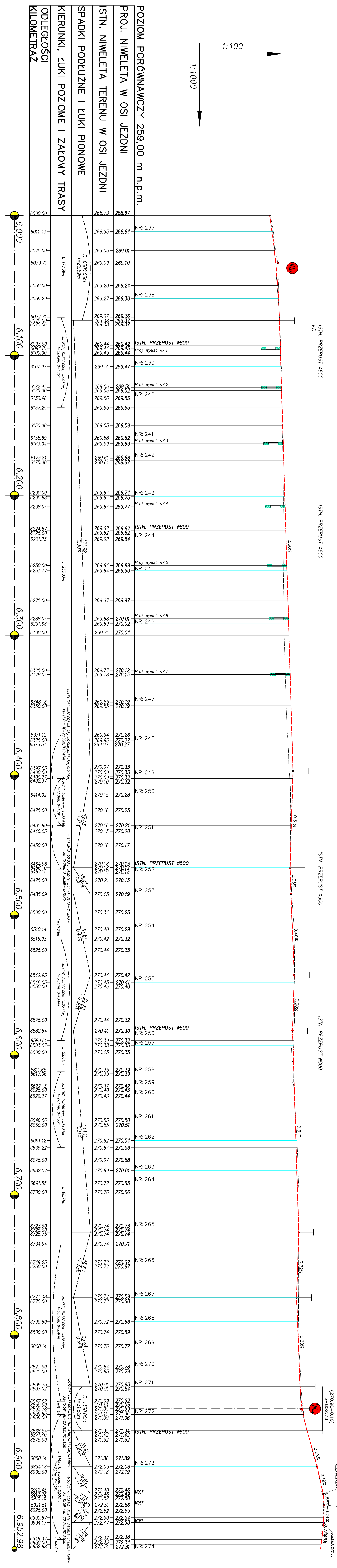


PROFIL PODŁUŻNY
skala 1:100/1000

Niwieja w rejonie mostu jest przyjęta szacunkowo o dokładne jej określenie będzie możliwe po wykonaniu rozbiórki nawierzchni na etapie nadzoru.

PUNKTY CHARAKTERYSTYCZNE



- TEREN PROJEKTOWANY
- TEREN ISTNIEJĄCY
- RÓW LEMOSIROWY
- RÓW PRAMOSTROWY

| | | | |
|-----------------------------------------------------------------------------------------|----------------------------------------------------------------------------------------------------------------------------------------------------------------------------------------------|--------------|-----------------------------|
| PRACOWNIA DROGOWA Spółka z o.o. | | | |
| 40-045 KATOWICE, ul. Astrów 10 tel./fax (0-32) 251-78-64, E-mail: plyn-katowice@p.pl | | | |
| BRANŻA: | PRZEDSIĘWZIĘCIE: Opracowanie dokumentacji projektowej dla zadania pn.: "Przebudowa drogi powiatowej nr 1239K relacji DW 783 - Białupiec - Iłkice - kometykry - Miejsk (ul. Kolejowej)" | NR UMOWY: | SE.022.39.2020 |
| DROGOWA | OBIEKT: | DATA UJONCZ: | 2021 |
| KIER. ZESPÓŁU: | DROGA POWIATOWA NR 1239K | SKALA: | 1:100/1000 |
| STADIUM: | Tytuł rysunku: PROFIL PODŁUŻNY | PROJEKTANT: | mgr inż. Robert Braźiewiczz |
| PB./PW | | Nr. upr. | UM/0005/PW00/14 |
| OPRACOWAŁ: | inż. Jacek Goleśny | FRS. NR: | 4.5 |